



Ki faktè ki ka ogmante risk pou ou devlope yon retinopati?

- Dyabèt ki nan kò'w lontan;
- Nivo sik ki wo anpil souvan;
- Presyon san'w ki wo anpil;
- Nivo kolestewòl nan san'w ki wo anpil;
- Eredite;
- Gwosès, nan ka dyabèt tip 1.

Aji pou ou ka diminye risk devlope yon retinopati oswa ralanti evolisyon li!

- Kenbe nivo sik ou nan barèm sante yo.
- Siveye presyon san'w ak nivo kolestewòl nan san'w.
- Fè egzèsis fizik souvan.
- Eseye manje sante epi ekilibre.
- Kite fimen sigarèt oswa sigarèt elektwonik, si sa konsène'w.
- Fè swivi sante je'w ou souvan, avèk yon optometris oswa yon doktè.

Resous

Association des optométristes
du Québec
aoqnet.qc.ca

Ordre des optométristes
du Québec
ooq.org

Ou gen kesyon sou dyabèt?

Service InfoDiabète
514 259-3422
1 800 361-3504
infodiabete@diabete.qc.ca

L'école du diabète

Universi **D**

universi-d.com

Diabète  Québec
diabete.qc.ca

Diabète  Québec

Sante je'w ak dyabèt

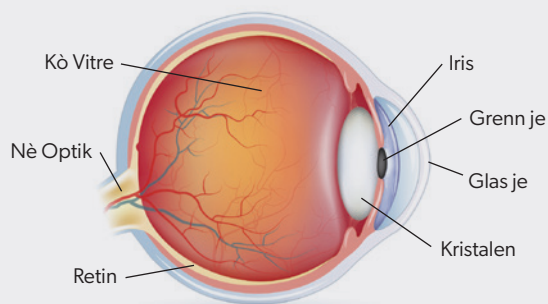
Konprann
retinopati dyabetik



Kisa retinopati ye?

Retinopati se yon atak sou retin ou. Retin nan, se manbrann ki andedan je'w, ki resevwa radyasyon limyè a, epi ki vin pèmèt ou ka wè.

Nou pale de **retinopati dyabetik** lè glisemi'w wo, sa vle di nivo sik nan san'w souvan wo, epi sa ka fè domaj sou vesò sangen ki mennen manje bay retin nan. Vesò sangen ki anòmal ka devlope sou retin nan tou. Anomali sa yo fè retin nan pa kapab fè travay li byen, e sa ka nwi vizyon'w.



Poukisa ou dwe aji?

Dyabèt la ka kòmanse koze domaj nan je'w san ou pa gen okenn senptom. Si sityasyon an evolye san pa gen anyen ki fèt, gen risk pou ou pèdi vizyon'w.

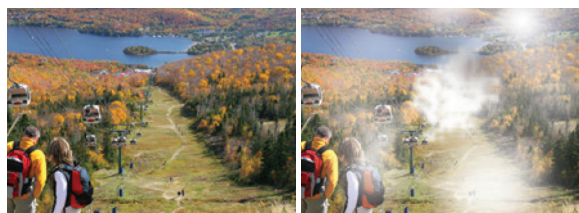


Dyabèt se prensipal lakòz ki fe moun pedi vizyon yo nan granmoun ki genyen pi piti pase 65 lane.

Kisa ki sentòm prensipal yo?

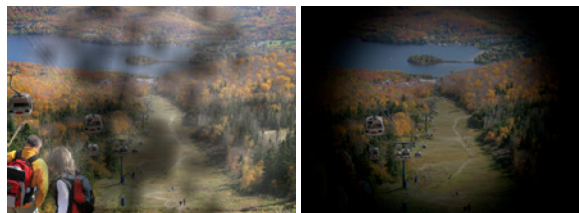
- Vizyo ki twoub, ki pa menm jan chak jou;
- Vizyon dedouble ki parèt yon sèl kou;
- Sechrès nan je'w;
- Chanjman nan jan nou wè koulè yo;
- Prezans anpil flotan ki parèt yon sèl kou, kit li avèk kit li san flach limyè;
- Ou komanse pedi vizyon'w (vizyon twoub anpil, tankou lè'w ap gade nan bouya).

Al wè yon optometris byen vit si'w gen yon chanjman nan vizyon'w.



Vizyon nòm

Katarak/katarat



Retinopati

Glokòm

Dyabèt ka ogmante risk pou ou devlope glokòm ak katarak tou.

Ki jan nou ka detekte retinopati?

Egzamen ki pèmèt detekte retinopati a, se egzamen fon je a, ki souvan fèt avèk yon gout pou louvri grenn je a. Egzamen sa a, se sèlman yon optometris oswa yon oftalmolojis ki dwe fè'l.

Egzamen fon je a jeneralman fèt nan kad yon egzamen konplè sou sante je a. Sa tou pèmèt detekte tout lòt pwoblèm ki an lyen ak dyabèt, epi se konsa nou ka fè prevansyon pou ou pa pedi vizyon'w.

Frekans egzamen yo

	Premye egzamen	Swivi
Dyabèt tip 1	5 lane apre dyagnostik la pou moun ki gen plis pase 15 lane	Chak ane oswa selon rekòmandasyon pwofesyonèl la
Dyabèt tip 2	Lè dyagnostik la	Chak ane oswa selon rekòmandasyon pwofesyonèl la
Dyabèt tip 1 oswa tip 2 Ak gwosès	Anvan ou ansent	Pandan premye trimes la, si sa nesesè pandan gwosès la, epi yon fwa nan ane a apre akouchman

Kijan nou trete retinopati?

Se yon oftalmolojis ki trete retinopati prensipalman ak yon tretman lazè sou vesò sangen retin nan. Sa jeneralman pèmèt diminye risk yon gwo pèt vizyon.